

困窮ひとり親家庭に 資金(ギフト・プレゼント)で支援

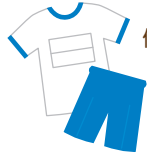


皆さまからの「どうぞ」をお願いします

こども宅食えんまる便の最大の特長は、それぞれのひとり親家庭さんと繋がりを作れることです。関係性を築くことで各家庭の状況やご希望に合った支援をおこなっていきます。皆さまからいただいた寄付金で購入した品を、皆さまからの贈り物として、ひとり親のご家庭に大切にお届けします。

お預かりした寄付金は次の目的に使わせていただきます。

食材のご支援では集まらない 学童用品の購入



例) えんぴつ・ノート・上履き・書道セット・
学校指定の体操着・水泳道具など



ひとり親家庭さんにお届けするための活動費

例) 食材の受け取り・お届けの際のガソリン代・
食材の保管経費・梱包資材費など



継続的に一世帯でも多くのご家庭に支援ができるよう
皆さまからの「ギフト・プレゼント!!」をお願いします。

支援.1

300円/月

支援.2

500円/月

支援.3

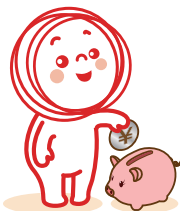
1,000円/月

お手続きは八十二銀行口座からの引き落としですので、とても簡単です。

- ①お電話またはHPのお問い合わせフォームにてお名前・ご住所・ご支援いただける金額をお知らせください。
- ②口座振替用紙をお送りいたしますので、ご記入・捺印いただき、同封の返信用封筒にてご返送ください。
- ③翌月より自動的に引き落としさせていただきます。

※引き落とし以外の方法でご支援を頂ける場合は、お手数ですがお電話・HPお問い合わせフォームから一度ご連絡ください。

※当社は個人情報の程に関する法令及びその他の規範を順守し、ご記入いただいた個人情報は業務に関連するお問い合わせに使用させていただきます。



ご支援いただいた金額の内訳は、学童用品などの購入とひとり親家庭さんにお届けするための活動費として半額ずつ使わせていただきます。

(例: 500円/月の場合 250円を物資購入費、250円をお届け活動費)

ご支援いただいた企業・個人の方に承諾をいただいた上でホームページ、別途チラシ等
に、お名前を掲載させていただきます。

皆さまと一緒に子どもたちの未来をつくります。

お問い合わせは



共同代表理事

岩間 淳・岩間 千佳

メール: npo@enmaru.jp

こども宅食えんまる便

お気軽にお問い合わせください

TEL: 070-4353-8848

<https://www.enmaru.net/>

